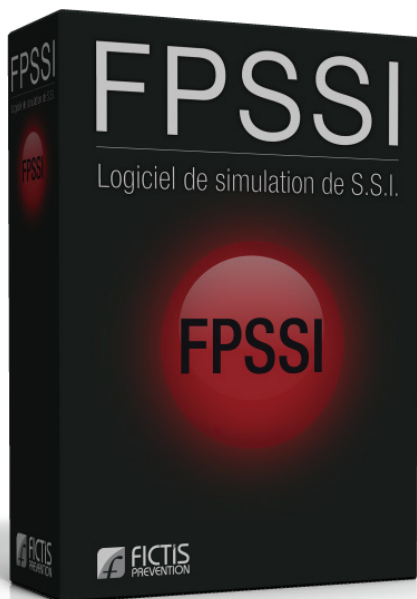




**SIMULATEUR S.S.I.  
FPSSI**

**LOGICIEL DE SIMULATION  
DE S.S.I.**

**POUR LA FORMATION DES  
AGENTS DE SÉCURITÉ  
ET DES PERSONNELS**



**Formation  
à l'exploitation de S.S.I.**

**LOGICIEL DE  
SIMULATION DE  
S.S.I.**



## Logiciel de simulation de S.S.I.

### FORMEZ ET ÉVALUEZ SANS CONTRAINTE.

Solution de formation au S.S.I.  
à destination des organismes de formation et  
des exploitants.

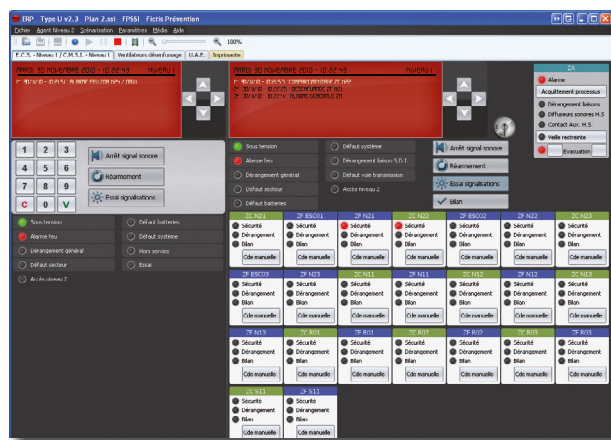
### UNE SOLUTION UNIQUE SUR LE MARCHÉ !

Riche en fonctionnalités, flexible, réaliste, **idéale** pour la **formation des agents de sécurité, des agents de sécurité incendie et des employés.**

Performant, ce simulateur permet de former et d'évaluer vos collaborateurs et stagiaires, d'analyser leur comportement face à des événements spécifiques et si nécessaire d'adapter les contenus à leur niveau de connaissances.

Simple d'installation et d'utilisation, ce logiciel offre de nombreux avantages tant d'un point de vue pédagogique que pratique.

Le simulateur peut s'utiliser durant des **cours collectifs**, en **examen** ou en **auto-formation**.



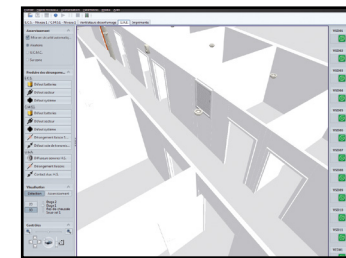
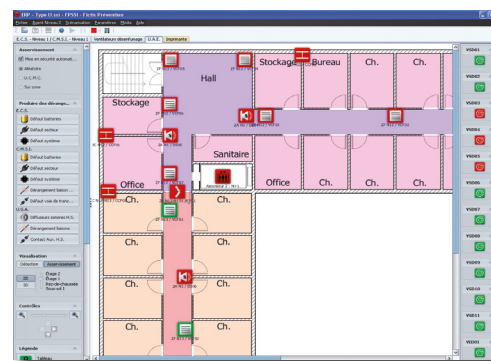
Tous les extraits en ligne sur [www.fictis-prevention.com](http://www.fictis-prevention.com)

## Contenu

Le simulateur représente un S.S.I. de catégorie A dans un ERP de type U et/ou M.

L'interface S.S.I. se compose :

- d'un Équipement de Contrôle et de Signalisation (E.C.S.) ;
- d'un Centralisateur de Mise en Sécurité Incendie (C.M.S.I.) ;
- d'une Unité d'Aide à l'Exploitation (UAE), véritable complément facilitant la compréhension et l'analyse des informations relatives aux différents événements se produisant dans l'établissement ;
- de tableaux répéteurs (en fonction des versions).



## Public

Cet outil pédagogique s'adresse :

- aux formateurs en sécurité incendie ;
- aux agents de sécurité incendie et aux employés spécialement désignés ;
- aux chefs de service de sécurité incendie ;
- aux personnels des établissements ;
- et à toute personne intervenant dans la conception, l'installation et l'exploitation de S.S.I.

## Objectifs

Le simulateur de S.S.I. a pour objectif de former à l'exploitation d'un système de sécurité incendie en s'affranchissant des contraintes de formation sur un S.S.I. traditionnel.

Ce dispositif pédagogique efficace et innovant peut être utilisé :

- pour animer des sessions de formation collective ;
- en auto-formation ;
- en configuration d'évaluation et d'examen.

Le logiciel permet de se former aux spécificités des ERP de type M et/ou de type U (zones protégées, diffusion de l'Alarme Générale Sélective, tableau répétiteur, etc).

## FPSSI : la gamme

4 versions du logiciel répondent à vos besoins spécifiques selon les fonctionnalités souhaitées :

FONCTIONNALITÉS	Versions	Basic	Medium	Master	Premium <sup>(*)</sup>
ECS		X	X	X	X
CMSI		X	X	X	X
UAE		X	X	X	X
Fonction multimédia (vidéos pédagogiques)		X	X	X	X
Fonction multi-écrans		X	X	X	X
Fonction enregistrement et impression		X	X	X	X
5 scénarios programmés (**)		X	X	X	X
Tableau répétiteur			X	X	X
Création illimitée de scénarios				X	X
Mode examen				X	X
Plans de bâtiment : multi-types d'ERP					X

(\*) comprend tous les types de bâtiment existants et futurs (dans le cadre du contrat de maintenance) dans le logiciel :

- existants : ERP Type U + ERP Type M ;
- futurs : ERP Type O + ERP Type J ...

(\*\*) comporte 5 scénarios indispensables pour la formation des personnels (détection automatique dans une chambre du 2ème étage, détection automatique dans une circulation du 1er étage, détection automatique dans un local technique au sous-sol avec défaut de position de sécurité d'un clapet coupe-feu, déclencheur manuel, etc.).

## Les offres FPSSI

« Offre PC » (1)	Basic	Medium	Master	Premium <sup>(*)</sup>
Licence monoposte par ordinateur	685 €	830 €	1 300 €	2 450 €

« Offre Réseau » (2)	Basic	Medium	Master	Premium <sup>(*)</sup>
Licence réseau	840 €	1 020 €	1 590 €	2 990 €
Licence par ordinateur	140 € par PC	170 € par PC	260 € par PC	480 € par PC

Tous les prix sont en EUROS H.T

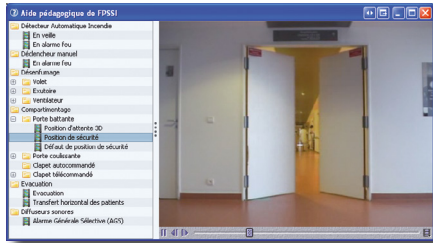
(1) Offre PC : installation sur un nombre illimité d'ordinateurs mais utilisation sur un seul ordinateur à la fois.

(2) Offre Réseau : installation et utilisation du logiciel sur un nombre choisi d'ordinateurs individuels mis en réseau local.

## Avantages pédagogiques

- Reporting et traçabilité de la formation : enregistrement/impression des actions réalisées par le stagiaire/l'utilisateur (avec ses nom, prénom, date de l'évaluation...);
- Interface conviviale et ergonomie adaptée à la formation ;
- Prise en main rapide du logiciel ;
- UAE dynamique : report des événements sur les plans de bâtiment permettant une visualisation claire et une analyse des informations ;

- UAE interactive : possibilité de déclencher des évènements à tout moment par simple clic sur les détecteurs, les D.A.S, etc. ;
- Fonction multimédia :
  - interactive : lancement de vidéos et animations 3D permettant la visualisation d'évènements distants (alarme feu, fermeture d'une porte coupe-feu, défaut...),



- dynamique : la vidéo affichée prend en compte l'état du détecteur, du D.A.S.
- Fonction « Multi-écrans » : possibilité de visualiser l'UAE et l'ECS/CMSI simultanément sur deux écrans distincts ;
- Mode pédagogique « play/pause » : le formateur peut, en cliquant sur un bouton, mettre en pause le déroulement des évènements et relancer le scénario dès qu'il le souhaite (bouton « play ») ;
- Possibilité d'utiliser un écran tactile pour plus de réalisme : le stagiaire appuie ainsi directement sur les touches du SSI (comme en situation réelle) ;
- Enregistrement de vos scénarios sur votre PC, sur clé USB, ... pour réutilisation facile sur tout autre ordinateur
- Avantage additionnel «Offre Réseau » : partage de scénarios en réseau, c'est-à-dire mise à disposition de scénarios afin que chaque stagiaire puisse travailler sur des scénarios différents ou identiques selon le choix du formateur. Le lancement des scénarios est à opérer simplement sur chacun des PC.

## Avantages de l'apprentissage sur le logiciel

- Avec l'offre réseau tous vos stagiaires peuvent manipuler le simulateur SSI et se former simultanément !
- Aucun risque de détériorer les équipements de l'établissement à cause de mauvaises manipulations en formation ;
- Le S.S.I. de votre établissement continue d'être entièrement opérationnel pendant la formation ;
- En répétant les scénarios types sur le simulateur, le personnel prend confiance et se prépare sereinement à l'exploitation en réel du S.S.I. ;
- Simulateur fonctionnant sur ordinateur donc facile à transporter.

## Examen SSIAP (versions «Master» et «Premium»)

- Système analogue reconnu pour les examens SSIAP par le Bataillon des Marins-Pompiers de Marseille, le SDIS 44, le SDIS 49... répondant à la définition d'un simulateur virtuel informatisé prévu par l'annexe XI de l'arrêté « SSIAP » du 5 novembre 2010 ;
- «Mode examen» : possibilité de déclencher plusieurs évènements simultanément à distance (alarme feu, dérangements, etc.) :
  - scénarios complexes programmés,
  - évènements sur décision du formateur (ou de l'examineur) à tout moment pendant le déroulement d'un scénario (ou hors scénario).
- Prise en main extrêmement facile en examen pour des examinateurs qui découvrent l'outil.

## Personnalisation du logiciel

### UN LOGICIEL ENTièrement PERSONNALISABLE

Le personnel se forme sur un simulateur reproduisant à l'identique le fonctionnement de votre SSI grâce à la personnalisation :

- des plans de vos bâtiments intégrés ;
- du tableau de corrélation ;
- du matériel central du SSI ;
- des tableaux répétiteurs.

## Références solutions pédagogiques incendie

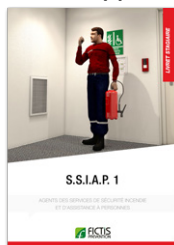
Nos supports de formation sont utilisés par :

- les principaux **experts en formation incendie** (CNPP, APAVE, SDIS, CEBTP, Greta, ...) ;
- des **Lycées professionnels** (Louis Gaston Roussillat, Richeval,..) ;
- et par de **nombreux exploitants multisectoriels** (FFB, SITA, CHU BORDEAUX, ADP Aéroport de paris, CNP Assurances, AP-HP Pitié Salpêtrière...)

## Produits connexes

**Fictis Prévention** est l'auteur de nombreux supports pédagogiques :

- Films pédagogiques ;
- Supports formateurs ;
- Formations e-learning ;
- Logiciels ;
- Livret pédagogiques ;
- Situations à risques.



Ces supports traitent de la sécurité incendie et sont réalisés en collaboration avec des experts (SDIS, BSPP, ...).

### Complétez votre formation avec :

- Module e-learning « Sécurité incendie dans les établissements de soins » ;
- DVD « Sécurité incendie dans les établissements de santé (ERP type U et ERP type J) » ;
- DVD « Sécurité incendie dans les ERP » (tomes 1 et 2) ;
- DVD « Visite applicative d'un IGH » ;
- DVD « Bases et première intervention » ;
- DVD « Incendie : Évacuation » ;
- DVD « Sécurité dans les établissements soumis au code du travail » ;
- Support formateur « SSIAP 1 » ;
- Livret stagiaire « SSIAP 1 ».

Démo  
en ligne sur  
demande