



SÉCURITÉ GÉNÉRALE

# ACCIDENTS DE PLAIN-PIED : PERTES D'ÉQUILIBRE, CHUTES, GLISSADES, ETC.



photo non contractuelle

Conforme aux Articles  
R4141-3  
du Code du travail

MODULE DE FORMATION  
**E-LEARNING**

 **FICTIS**  
PREVENTION

## Généralités

- **Support :** E-learning
- **Durée :** 11 minutes
- **Tarif :** Nous consulter

Plus d'informations au  
02.41.20.06.20

Les accidents de plain-pied ne sont pas des accidents anodins. Ils représentent 20% des accidents de travail et concerne tous les secteurs d'activités. Ce module permet d'informer les salariés sur les différents facteurs de risques, tout en apportant quelques conseils pour prévenir ces chutes.

**Il est donc essentiel de sensibiliser et former vos collaborateurs à la maîtrise de ces risques.**

The collage consists of several overlapping screenshots from an e-learning module. The top-left screenshot is titled "Qu'est-ce qu'une chute de plain-pied ?" and includes a sub-heading "accidents qui interviennent au cours d'un travail et conduisent à une chute ou à un déplacement." Below it is a photo of feet on a floor with a list of causes: "obstacle", "trébuchement", and "absence ou absence partielle d'un revêtement". The middle-left screenshot is titled "Environnement" and shows a person walking in a cluttered office space with a list of factors: "sol mouillé". The middle-right screenshot is titled "Locaux-Etat des sols" and shows a person walking on a wet pavement with a list of conditions: "défauts de revêtements", "déformations (trous, saignées)", and "ou autres". The bottom-left screenshot is titled "Effets sur la santé" and shows a person walking in a hallway with a list of injuries: "lésions cutanées et articulaires", "contusion", "douleur", "lumbago", "entorse", "pelle", and "fracture". Below this screenshot is the text "La gravité de l'accident est généralement liée à l'environnement de travail."

## Public

Ce module s'adresse à tous les salariés, toutes professions confondues.

## Objectifs de la formation

À l'issue de la formation, l'apprenant sera, notamment, capable :

- d'identifier les facteurs de risques des chutes de plain-pied ;
- de connaître et appliquer les mesures permettant de prévenir ces risques.

# Contenu du module

## Partie 1 : Formation

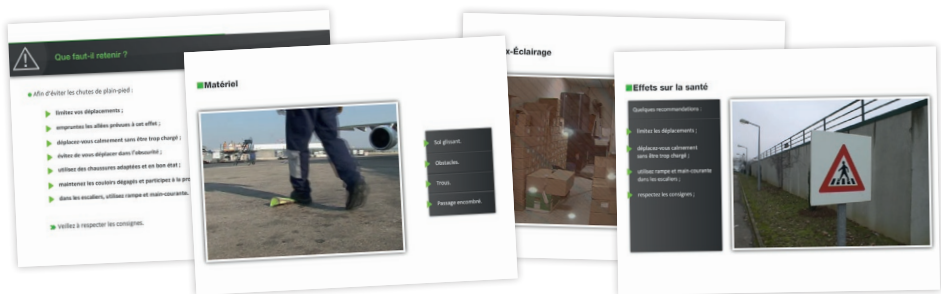
### Introduction

#### Chapitre 1 - Les facteurs de risques

- Environnement/Matériel
- Organisationnel/Individuel
- Effets sur la santé

#### Chapitre 2 - Les mesures de prévention

**Le module de formation est complété par un document de synthèse à télécharger. L'apprenant pourra consulter ce document dès que nécessaire.**



## Partie 2 : Évaluation (via QCM)

À l'issue de la formation, l'apprenant est évalué. L'analyse des résultats obtenus permet, quand il y a lieu, de mettre en place les mesures correctives adaptées. Un test de positionnement des connaissances – proposé avant la formation – peut également compléter ce module.

## Média

Ce module de formation est constitué d'animations multimédia : vidéo, 2D / 3D, photographies. Des synthèses, des tests non notés et des exercices pratiques (manipulations) complètent chaque chapitre.

## Mode d'utilisation

---

Formez vos apprenants via une plateforme de formation à distance.

Ce module e-learning peut être :

- installé sur la plateforme e-learning mise à disposition par Fictis Prévention ;
- installé sur votre plateforme e-learning.

## Personnalisation du module

---

Ce module peut être personnalisé tant sur le fond que sur la forme, nous pouvons intégrer :

- vos spécificités propres : établissement, risques, consignes... ;
- votre charte graphique.

## Produits connexes

---

**Ce produit existe aussi en clé USB.**

**Thèmes traités par Fictis Prévention :**

- Sécurité générale
- Management de la Sécurité
- Equilibre vie professionnelle - vie personnelle
- Risque incendie
- Troubles musculo-squelettiques
- Risque électrique
- Levage / Manutention / Machines
- Risque routier
- Risque chimique / CMR / Amiante
- Risques psychosociaux et qualité de vie au travail
- Risque biologique
- Développement durable
- Sûreté