



SÉCURITÉ GÉNÉRALE

ACCIDENTS DE PLAIN-PIED : PERTES D'ÉQUILIBRE, CHUTES, GLISSADES, ETC.



photo non contractuelle

Conforme aux Articles
R4141-3
du Code du travail

SUPPORT DE FORMATION
USB

 **FICTIS**
PREVENTION

Généralités

- **Support** : Clé USB
- **Durée** : 11 minutes
- **Tarif** : 210 € HT

Plus d'informations au
02.41.20.06.20

Les accidents de plain-pied ne sont pas des accidents anodins. Ils représentent 20% des accidents de travail et concerne tous les secteurs d'activités. Ce support pédagogique permet d'informer les salariés sur les différents facteurs de risques, et apporte les conseils pour prévenir ces chutes.

Il est essentiel de sensibiliser et former vos collaborateurs à la maîtrise de ce risque.

The collage consists of five overlapping screenshots from a training module:

- Top-left:** A slide titled "Qu'est-ce qu'une chute de plain-pied ?" (What is a slip-and-fall accident?). It includes a definition: "un accident qui intervient au cours d'un travail et conduit le ou les chômeurs à une chute ou un rétro-pied." Below the text is a photograph of a person's feet on a floor. A list of causes is visible: "obstacle", "trébuchement", "glissade", and "sol mouillé".
- Middle-left:** A slide titled "Environnement" (Environment) showing a person walking in a cluttered office space with boxes and a desk.
- Middle-right:** A slide titled "Locaux-Etat des sols" (Locations-Condition of floors) showing a person walking on a wet or icy outdoor surface.
- Bottom-left:** A slide titled "Effets sur la santé" (Effects on health) showing a person walking in a hallway. It lists "Lésions cutanées et articulaires" (Skin and joint injuries) and includes a list: "contusion", "douleur", "lumbago", "entorse", "plâie", and "fracture". A note at the bottom states: "La gravité de l'accident est généralement liée à l'environnement de travail." (The severity of the accident is generally linked to the work environment.)
- Bottom-right:** A slide titled "Séparer les revêtements" (Separate the coverings) showing a person walking on a wet surface. It lists "accidents (trous, pierres, cailloux)" (accidents (holes, stones, pebbles)).

Public

Ce support s'adresse aux organismes de formation, aux entreprises, aux associations et administrations qui souhaitent former et sensibiliser les salariés, de toutes professions, aux risques de chutes de plain-pied.

Objectifs de la formation

À l'issue de la formation, l'apprenant sera, notamment, capable :

- d'identifier les facteurs de risques des chutes de plain-pied ;
- de connaître et appliquer les mesures permettant de prévenir ces risques.

Partie 1 : Formation

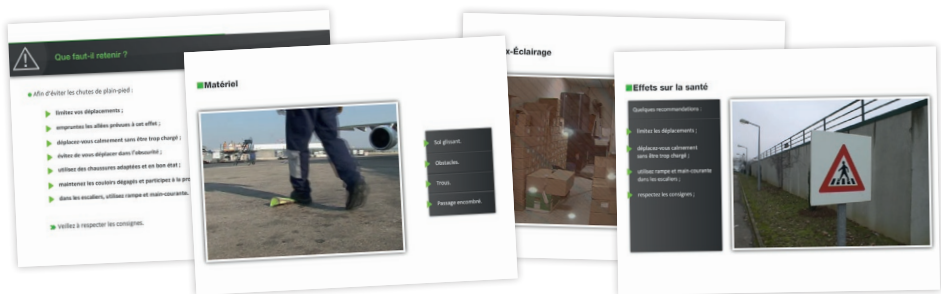
Introduction

Chapitre 1 - Les facteurs de risques

- Environnement/Matériel
- Organisationnel/Individuel
- Effets sur la santé

Chapitre 2 - Les mesures de prévention

La formation est complétée par un document de synthèse à télécharger. L'apprenant pourra consulter ce document dès que nécessaire.



Partie 2 : Évaluation (via QCM)

À l'issue de la formation, l'apprenant est évalué. L'analyse des résultats obtenus permet, quand il y a lieu, de mettre en place les mesures correctives adaptées. Un test de positionnement des connaissances – proposé avant la formation – peut également compléter cette formation.

Média

Cette Clé USB est constituée d'animations multimédia : 2D, photographies, des synthèses, des tests non notés et des exercices pratiques (manipulations) complètent chaque chapitre.

Mode d'utilisation

- Session individuelle : autoformation et sensibilisation du personnel sur ordinateur ;
- Session collective : support pour animer les formations collectives en formation traditionnelle.

Personnalisation du module

Cette Clé USB est personnalisable sur le fond et/ou sur la forme, nous pouvons intégrer :

- vos spécificités propres : établissement, risques, consignes... ;
- votre charte graphique.

Produits connexes

Ce produit existe aussi en format e-learning.

Thèmes traités par Fictis Prévention :

- Sécurité générale
- Management de la Sécurité
- Equilibre vie professionnelle - vie personnelle
- Risque incendie
- Troubles musculo-squelettiques
- Risque électrique
- Levage / Manutention / Machines
- Risque routier
- Risque chimique / CMR / Amiante
- Risques psychosociaux et qualité de vie au travail
- Risque biologique
- Développement durable
- Sûreté