



LEVAGE / MANUTENTION / MACHINES

CONDUITE EN SÉCURITÉ DES PONTS ROULANTS ET PORTIQUES



photo non contractuelle

ARTICLE R4323-55
DU CODE DU TRAVAIL

SUPPORT DE FORMATION

Clé USB



FORMATION THÉORIQUE : INITIALE ET RECYCLAGE

- **Support** : Clé USB
- **Durée** : 2 h
- **Tarif** : Nous consulter

Plus d'informations au
02.41.20.06.20

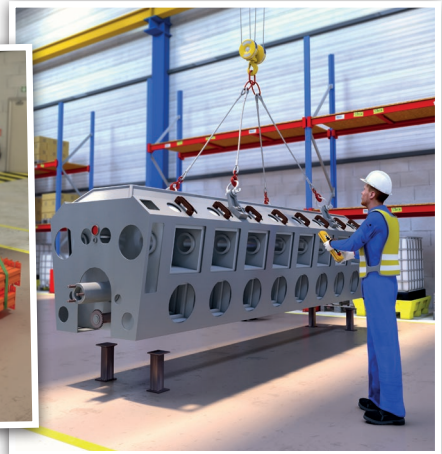
Chaque année, en France, l'utilisation des ponts roulants provoque de nombreux accidents dont certains mortels.

Ces accidents sont majoritairement dus à :

- la chute de la charge
- un écrasement entre la charge et un obstacle
- et le heurt par une charge.

L'utilisation d'un pont roulant requière une formation adéquate (Art. R4323-55 du code du travail).

Fictis Prévention propose un support de formation théorique adapté aux salariés devant obtenir une autorisation de conduire, obtenir ou renouveler le CACES® selon la recommandation R.484 de la CNAM.



Public

Ce support s'adresse aux organismes de formation, aux entreprises, aux associations et administrations qui souhaitent former et sensibiliser les salariés à la conduite en sécurité des ponts roulants.

Objectifs de la formation

Ce module de formation a pour objectif de :

- présenter les règles de sécurité concernant la conduite des ponts roulants ;
- préparer à l'obtention d'une autorisation de conduite ;
- préparer à l'obtention ou au renouvellement du CACES®.

Contenu de la cle

Partie 1 : Formation

Introduction

- 1 - Réglementation, devoirs et responsabilités du pontier
- 2 - Technologie des ponts roulants
- 3 - Accessoires de levage
- 4 - Élingage de la charge
- 5 - Prise de poste d'un pont roulant
- 6 - Manutention de la charge
- 7 - Manœuvres délicates
- 8 - Fin de poste d'un pont roulant

La formation est complétée par un document de synthèse à télécharger.
L'apprenant pourra consulter ce document dès que nécessaire.

Partie 2 : Évaluation (via QCM)

À l'issue de la formation, l'apprenant est évalué. L'analyse des résultats obtenus permet, quand il y a lieu, de mettre en place les mesures correctives adaptées. Un test de positionnement des connaissances - proposé avant la formation - peut également compléter ce module.



Média

Cette Clé USB est constituée d'animations multimédia : vidéo, photographies, 2D/3D.

Mode d'utilisation

Mode d'utilisation

- Session individuelle : autoformation et sensibilisation du personnel sur ordinateur ;
- Session collective : support pour animer les formations collectives en formation traditionnelle.

Personnalisation du module

Cette Clé USB est personnalisable sur le fond et/ou sur la forme, nous pouvons intégrer :

- vos spécificités propres : établissement, risques, consignes...
- votre charte graphique.

Produits connexes

Ce produit existe aussi en e-learning.

Nos autres thèmes :

- Sécurité générale
- Management de la Sécurité
- Equilibre vie professionnelle - vie personnelle
- Risque incendie
- Troubles musculo-squelettiques
- Risque électrique
- Levage / Manutention / Machines
- Risque routier
- Risque chimique / CMR / Amiante
- Risques psychosociaux et qualité de vie au travail
- Risque biologique
- Développement durable
- Sûreté



Conduite en sécurité
des ponts roulants et
portiques