



INCENDIE

SÉCURITÉ INCENDIE

DANS LES BATIMENTS



SUPPORT DE FORMATION
CLÉ USB

Formation du personnel



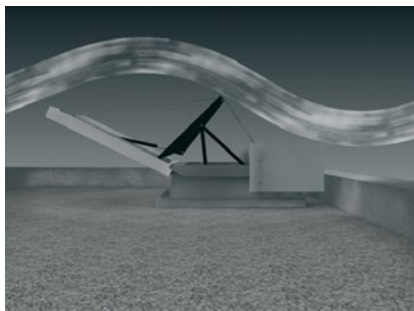
- **Support :** Clé USB
- **Durée :** 55 minutes
- **Tarif :** 80€ H.T
hors frais de livraison

Plus d'informations au
02.41.20.06.20

Généralités

Découvrez une clé USB complète qui présente la mise en œuvre d'un exutoire et la mise en œuvre d'une porte coulissante coupe feu sur des chantiers.

Ce film rappelle les règles de sécurité essentielles à respecter par les différents intervenants sur les chantiers. De la préparation du chantier à la réception de l'installation en présence de l'utilisateur et des installateurs, vous suivrez toutes les étapes grâce à des séquences alternées de film et de modélisation 3D.



Public

Cette clé USB s'adresse:

- aux Installateurs d'exutoires de fumée et de portes coupe-feu ;
- aux responsables sécurité ;
- aux Formateurs spécialistes de la sécurité incendie.

Objectifs de la formation

Cet outil présente tout les éléments nécessaires pour:

- travailler sur les chantiers en toute sécurité ;
- acquérir les connaissances théoriques sur le désenfumage, le compartimentage et le cantonnement des fumées ;
- maîtriser les étapes de mise en place d'un exutoire ;
- maîtriser les étapes de mise en place d'une porte coupe-feu ;
- savoir rechercher les principaux textes réglementaires et les normes relatives aux S.S.I.

Chapitre 1 - Théorie

Théorie sur le feu

Le risque d'incendie

Quels sont les risques des fumées ?

La fonction « désenfumage »

Objectifs et besoins en désenfumage

Principes du désenfumage

Principes de balayage

Les fonctions de « compartimentage » et de cantonnement

Principe du compartimentage

Qualité de résistance au feu

Principe de cantonnement

Chapitre 2 - Installation d'un système de désenfumage naturel dans une cage d'escalier

Avant l'intervention

Préparation du matériel et départ pour le chantier

Préparation de l'intervention

Pendant l'intervention

Démontage et de préparation

Pose de l'exutoire

Pose de l'organe de commande (DAC)

Pose et raccordement du Dispositif de

Commande Manuelle (DCM)

Essai de bon fonctionnement

Après l'intervention

Nettoyage du chantier et rangement du matériel

Livraison de l'installation et formation du personnel

Procédures de maintenance

Chapitre 3 -Installation d'une porte coulissante résistante au feu

Avant l'intervention

Préparation du matériel et des équipements de protection

Préparation de l'intervention

Pendant l'intervention

Montage sur maçonnerie

Montage des modules ouvrants

Pose des équipements de sécurité

Essai de bon fonctionnement

Après l'intervention

Rangement du matériel et nettoyage du chantier

Livraison du dispositif et formation du personnel

Procédures de maintenance

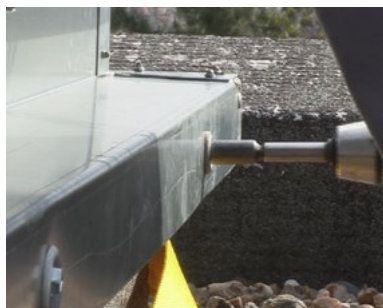
Véritable support pédagogique, cette clé USB comporte de nombreuses références réglementaires et normatives.



Mode d'utilisation

La clé USB a été conçue pour fonctionner selon deux modes distincts :

- possibilité de lire l'ensemble de la vidéo ;
- possibilité de lire la vidéo par module : cette fonctionnalité permet de visualiser un extrait sans avoir à re-visionner l'ensemble de la clé USB.



Produits connexes

Complétez votre formation avec :

- DVD « Incendie : Les bases » ;
- DVD « Incendie : Évacuation » ;
- DVD « Sécurité incendie dans les ERP tome 1 » ;
- DVD « Sécurité incendie dans les ERP tome 2 » ;
- DVD « Sécurité incendie dans les établissements soumis au code du travail : établissements neufs » ;
- DVD « Sécurité incendie dans les établissements soumis au code du travail : établissements existants » ;
- DVD « Visite applicative d'un IGH » ;
- Module e-learning « Incendie : Les bases » ;
- Logiciel de simulation S.S.I. « FPSSI ERP Type U ».