



Risque chimique / CMR / Amiante

# SENSIBILISATION AUX DANGERS DE L'AMIANTE



photo non contractuelle

SUPPORT DE FORMATION  
**Clé USB**

Directives R4141-2 et R4412-87

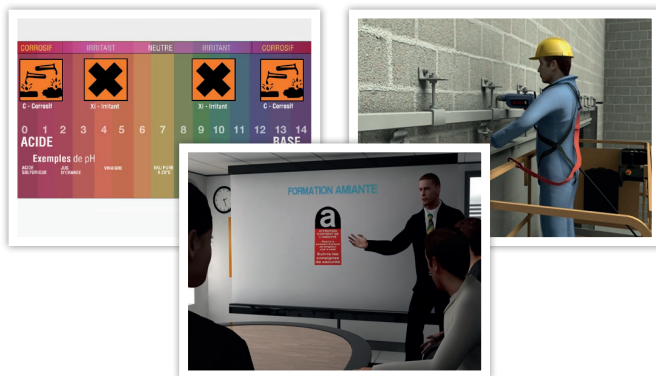
 **FICTIS**  
PREVENTION

## Généralités

- **Support** : Clé USB
- **Durée** : 30 minutes
- **Tarif** : Nous consulter
- **Année** : 2013

Plus d'informations au  
02.41.20.06.20

Fictis Prévention a développé un support de formation sous format clé USB pour informer le personnel sur les dangers de l'amianté, les mesures de prévention à connaître et à respecter.



Développé en partenariat avec Apave  
« leader dans la maîtrise des risques »

## Public

Ce support s'adresse :  
aux organismes de formation, aux entreprises, aux associations  
et administrations qui souhaitent sensibiliser leur personnel sur  
les dangers de l'amianté.

## Objectifs de la formation

Ce support a pour objectif de sensibiliser le personnel aux  
dangers de l'amianté.

À l'issue de la formation, l'apprenant sera, notamment,  
capable de :

- connaître les caractéristiques de l'amianté ;
- connaître ses effets sur la santé ;
- identifier certains produits pouvant contenir de l'amianté ;
- adopter les bons réflexes en cas de doute sur un matériau.

# Contenu de la Clé USB

## Partie 1 : Formation

### Chapitre 1 : L'amiante

- Qu'est-ce que l'amiante ?
- Les caractéristiques de l'amiante
- L'amiante, un matériau multi-usage
- Amiante : commercialisation interdite

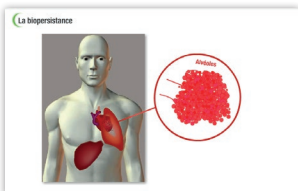
### Chapitre 2 : Les risques liés à l'exposition aux fibres d'amiante

- Amiante = danger
- Facteurs de risques
- La biopersistance
- Les pathologies
- Les populations exposées

### Chapitre 3 : Intervenir en sécurité

- Les moyens de localiser l'amiante
- Cas exceptionnel
- Intervenir en sécurité
- Pourquoi une formation amiante ?
- Amiante : commercialisation interdite

**La formation est complétée par un document de synthèse à télécharger. L'apprenant pourra consulter ce document dès que nécessaire.**



## Partie 2 : Évaluation (via QCM)

À l'issue de la formation, l'apprenant est évalué. L'analyse des résultats obtenus permet, quand il y a lieu, de mettre en place les mesures correctives adaptées.

## Média

Cette Clé USB est constituée d'animations multimédia : vidéo, 2D, 3D, photographies. Des synthèses, des tests non notés et des exercices pratiques (manipulations) complètent chaque chapitre.

## Mode d'utilisation

---

- Session individuelle : autoformation et sensibilisation du personnel sur ordinateur ;
- Session collective : support pour animer les formations collectives en formation traditionnelle.

## Personnalisation du module

---

Cette Clé USB est personnalisable sur le fond et/ou sur la forme.

Nous pouvons intégrer :

- vos spécificités propres : établissement, risques, consignes... ;
- votre charte graphique.

## Produits connexes

---

**Ce produit existe aussi en format e-learning.**

**Nos autres thèmes :**

- Sécurité générale
- Management de la Sécurité
- Equilibre vie professionnelle - vie personnelle
- Risque incendie
- Troubles musculo-squelettiques
- Risque électrique
- Levage / Manutention / Machines
- Risque routier
- Risque chimique / CMR / Amiante
- Risques psychosociaux et qualité de vie au travail
- Risque biologique
- Développement durable
- Sûreté

Tous les extraits sur : [www.fictis-prevention.com](http://www.fictis-prevention.com)