



SÉCURITÉ GÉNÉRALE

## ACCIDENTS DE PLAIN-PIED : PERTES D'ÉQUILIBRE, CHUTES, GLISSADES, ETC.



photo non contractuelle

Conforme aux Articles  
R4141-3  
du Code du travail

**SUPPORT  
FORMATEUR**



## Généralités

- **Support :**

Clé USB ou abonnement

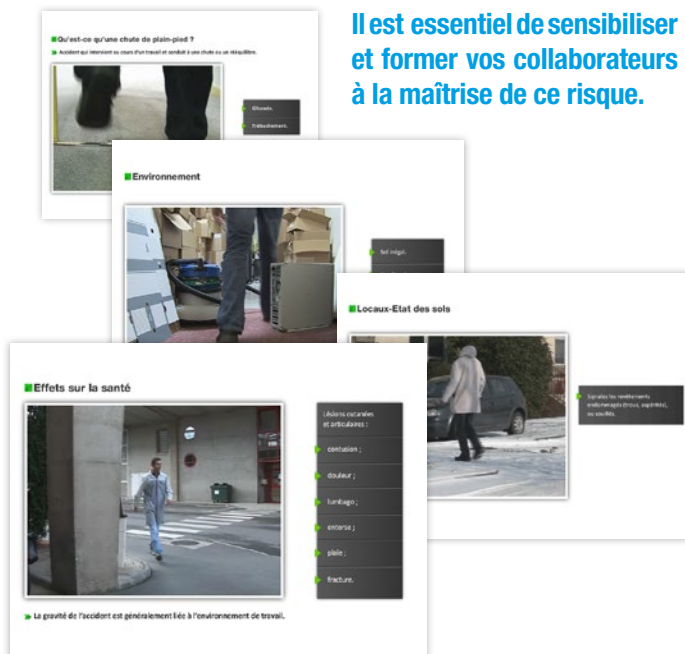
- **Tarif :** Nous consulter

Plus d'informations au

02.41.20.06.20

Les accidents de plain-pied ne sont pas des accidents anodins. Ils représentent 20% des accidents de travail et concerne tous les secteurs d'activités. Ce support pédagogique permet d'informer les salariés sur les différents facteurs de risques, et apporte les conseils pour prévenir ces chutes.

**Il est essentiel de sensibiliser et former vos collaborateurs à la maîtrise de ce risque.**



## Public

Ce support s'adresse aux organismes de formation, aux entreprises, aux associations et administrations qui souhaitent former et sensibiliser les salariés, de toutes professions, aux risques de chutes de plain-pied.

## Objectifs de la formation

À l'issue de la formation, l'apprenant sera, notamment, capable :

- d'identifier les facteurs de risques des chutes de plain-pied ;
- de connaître et appliquer les mesures permettant de prévenir ces risques.

## Partie 1 : Formation

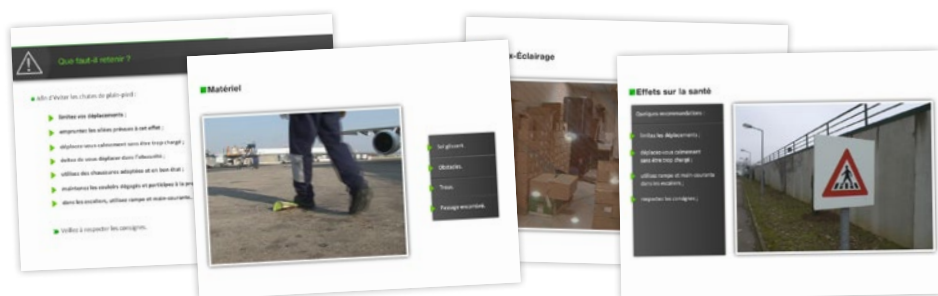
### Introduction

#### Chapitre 1 - Les facteurs de risques

- Environnement/Matériel
- Organisationnel/Individuel
- Effets sur la santé

#### Chapitre 2 - Les mesures de prévention

**La formation est complétée par un document de synthèse à télécharger. L'apprenant pourra consulter ce document dès que nécessaire.**



## Partie 2 : Évaluation (via QCM)

À l'issue de la formation, l'apprenant est évalué. L'analyse des résultats obtenus permet, quand il y a lieu, de mettre en place les mesures correctives adaptées. Un test de positionnement des connaissances – proposé avant la formation – peut également compléter cette formation.

## Média

Ce support est constitué d'animations multimédia : 2D, photographies, des synthèses, des tests non notés et des exercices pratiques (manipulations) complètent chaque chapitre.

## Mode d'utilisation

---

- Session individuelle : autoformation et sensibilisation du personnel sur ordinateur ;
- Session collective : support pour animer les formations collectives en formation traditionnelle.

## Personnalisation du module

---

Ce support est personnalisable sur le fond et/ou sur la forme,

Nous pouvons intégrer :

- vos spécificités propres : établissement, risques, consignes... ;
- votre charte graphique.

## Produits connexes

---

**Ce produit existe aussi en format e-learning.**

**Nos autres thèmes :**

- Sécurité générale
- Management de la Sécurité
- Risque incendie
- Pénibilité au travail
- Troubles musculo-squelettiques
- Risque électrique
- Levage / Manutention / Machines
- Risque routier
- Risque chimique / CMR / Amiante
- Risques psychosociaux et qualité de vie au travail
- Risque biologique
- Sobriété énergétique / Éco-gestes
- Sûreté
- Equilibre vie Professionnelle/ Vie Personnelle