



RISQUE ROUTIER

VOITURES ÉLECTRIQUES : ACCOMPAGNEMENT À LA CONDUITE



**SUPPORT
FORMATEUR**

Généralités

- **Support :**

Clé USB ou abonnement

- **Durée :** 15 minutes

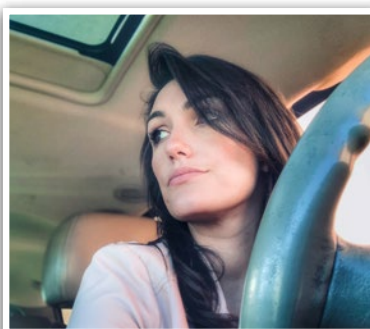
- **Tarif :** Nous consulter

Plus d'informations au
02.41.20.06.20

L'utilisation de véhicules électriques représente un enjeu capital pour le secteur automobile. En effet, de nombreux projets comme « Objectif zéro carbone », visent à réduire drastiquement les émissions de CO₂ en France, et plus largement dans le monde.

Ainsi, pour répondre au projet de sobriété énergétique et d'adoption d'écogestes au volant, nombre de personnes sont et seront amenées à utiliser des véhicules électrifiés dans le cadre de leurs fonctions.

Fictis Prévention a développé pour vos collaborateurs, un support formateur « Voitures électriques : Accompagnement à la conduite ». Ce support vise à sensibiliser vos collaborateurs aux principes de conduite des véhicules électrifiés, couplé à leur fonctionnement technique.



Public

Ce support est à destination de toute personne utilisant ou étant amenée à utiliser dans le futur, un véhicule électrifié.

Objectifs de la formation

Ce support a pour objectif de sensibiliser et former votre personnel à la compréhension des caractéristiques techniques et pratiques des voitures électrifiées.

À l'issue de la formation, l'apprenant sera, notamment, capable de :

- Identifier les caractéristiques techniques des voitures électriques.
- Donner les bases théoriques de l'utilisation d'un véhicule électrique au quotidien.
- Adopter les bons réflexes pour optimiser autonomie et sécurité.

Contenu du module

Partie 1 : Formation

Les caractéristiques techniques d'un véhicule électrifié

La recharge d'un véhicule électrifié

La conduite d'un véhicule électrifié

Le contrôle technique

Le module comporte de nombreux exercices et des mises en situation filmées.

Il est complété par un document de synthèse à télécharger. L'apprenant pourra consulter ce document dès que nécessaire.



Partie 2 : Évaluation

À l'issue de la formation, l'apprenant est évalué. Une attestation de formation est disponible pour compléter le passeport formation du salarié.

Média

Ce support est constituée d'animations multimédia : vidéo, photographies, 2D.

Mode d'utilisation

- Session individuelle : autoformation et sensibilisation du personnel sur ordinateur ;
- Session collective : support pour animer les formations collectives en formation traditionnelle.

Personnalisation du module

Cette clé USB peut être personnalisée tant sur le fond que sur la forme, nous pouvons intégrer :

- vos spécificités propres : consignes... ;
- votre charte graphique.

Produits connexes

Ce produit existe aussi en format e-learning.

Thèmes traités par Fictis Prévention :

- Sécurité générale
- Management de la Sécurité
- Equilibre vie professionnelle - vie personnelle
- Risque incendie
- Troubles musculo-squelettiques
- Risque électrique
- Levage / Manutention / Machines
- Risque routier
- Risque chimique / CMR / Amiante
- Risques psychosociaux et qualité de vie au travail
- Risque biologique
- Sobriété énergétique / Écogestes
- Sûreté